



BIOGREASE L

**Płynny koncentrat bakterii i enzymów rozpuszczający tłuszcze.
Przeznaczony do łapaczy tłuszczów i kanalizacji.**

OPIS PRODUKTU

Całkowicie naturalna, płynna formuła biologiczna przeznaczona do **szybkiego** upłynnienia, hydrolizy i emulsyfikacji tłuszczów pochodzenia zwierzęcego i roślinnego. Preparat zawiera mikroorganizmy i enzymy.

ZASTOSOWANIE:

Preparat stanowi naturalną odpowiedź na wszystkie problemy związane biodegradacją tłuszczów w:

- łapaczach tłuszczu,
- napowietrzanych zbiornikach odtłuszczających ze zgrarniaczami,
- dołach tłuszczowych (napowietrzanych),
- systemach kanalizacyjnych - rury, etc.

Preparat jest szczególnie polecany dla:

- przemysłu spożywczego i mięsnego,
- oczyszczalni komunalnych,
- różnego typu składowisk odpadów tłuszczowych.

ZALETY STOSOWANIA PREPARATU:

- szybkie upłynnienie, hydroliza i emulsyfikacja tłuszczów,
- redukcja ChZT (pochodzącego od tłuszczów),
- zabezpieczenie przed przykrymi zapachami,
- naturalny biologiczny substytut dla produktów chemicznych.

INSTRUKCJA STOSOWANIA PREPARATU

Ponieważ preparat ma płynną postać jest bardzo łatwy w użyciu. Można go dozować manualnie bądź automatycznie. Firma bioArcus Sp. z o.o., przygotowuje indywidualne instrukcje stosowania. W przypadkach tego nie wymagających należy dozować preparat zgodnie z ogólną instrukcją (poniżej).

Optymalne działanie preparatu zachodzi w zakresie pH - od 5 do 9 i w granicach temperaturowych od 5 do 40 °C. Preparat należy stosować bezpośrednio do łapaczy tłuszczów lub systemów kanalizacyjnych.

Należy unikać stosowania silnych środków alkalicznych lub produktów dezynfekujących bezpośrednio po aplikacji preparatu. W przypadku przepełnienia łapacza tłuszczów czy innych zaburzeń w pracy systemu - preparat należy zastosować natychmiast.

DOZOWANIE

ŁAPACZE TŁUSZCZÓW i napowietrzane zbiorniki tłuszczowe: Dobowa doza waha się od 300 do 500 ml preparatu na 1 m³ emulsji tłuszczowej. Precyzyjne określenie dawki zależy od wielu czynników środowiskowych. Dokładne dawki preparatu mogą być określone po wstępnym badaniu pracy systemu przez naszych specjalistów.

NAPOWIETRZANE ZBIORNIKI odtłuszczające ze zgrarniaczami: Dobowa dawka to 400 ml preparatu na 1 m³ emulsji tłuszczowej pochodzącej z odtłuszczacza. W celu rozpoczęcia „zaszczepienia” zbiornika - w początkowym okresie konieczne jest stosowanie 2 do 3 dawek dziennie. Preparat dozować bezpośrednio na powierzchnię łapacza.

KANALIZACJA: Należy wlać 150 - 300 ml preparatu wstępnie rozcieńczonego w wodzie (w stosunku 3 do 4 razy). Odczekać 1 - 2 godziny (w zależności od ilości nagromadzonego tłuszczu). Następnie należy przepłukać cały system znaczną ilością wody i - o ile to konieczne - powtórzyć całą procedurę. Zakres pH dla optymalnego działania mikroorganizmów i enzymów waha się w granicach od 5 do 9.

ŚRODKI OSTROŻNOŚCI:

Unikać rozlewów i rozprysków preparatu oraz kontaktu z środkami biobójczymi. Przy pracy ze skoncentrowanym produktem należy używać rękawic i okularów ochronnych.

W przypadku kontaktu ze skórą zmyć wodą z mydłem. W przypadku kontaktu z oczyma płukać dużą ilością wody, a przy nieustępującym podrażnieniu skontaktować się z lekarzem. Chronić przed dostępem dzieci.

Bardziej szczegółowe informacje o produkcie znajdują się w Karcie Bezpieczeństwa.

OFERTA:

Ponieważ warunki środowiskowe dla zastosowania preparatu mogą być bardzo zróżnicowane, prosimy o kontakt z przedstawicielem firmy w celu określenia Państwa wymagań i wyboru optymalnego dawkowania.

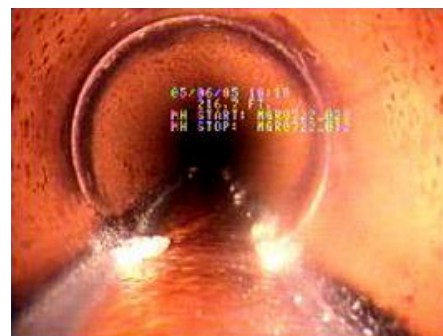
W każdym przypadku specjaliści bioArcus dobiorą odpowiedni rodzaj preparatu, sposób aplikacji i indywidualne dozowanie w zależności od panujących warunków. Zalecane dozowanie i sposób aplikacji mogą być modyfikowane w zależności od panujących warunków.



Przekrój rury kanalizacyjnej po mechanicznym czyszczeniu.



Po 5 tygodniach użytkowania bez zastosowania preparatu



Po 5 tygodniach użytkowania z zastosowaniem preparatu BIOGREASE L

Prezentowany preparat jest jednym z wielu proponowanych przez naszą firmę. Prosimy o kontakt służymy bezpłatnie naszą wiedzą i wieloletnim doświadczeniem w celu doboru najbardziej efektywnego, w danych warunkach preparatu i najlepszej metody jego aplikacji. Dodatkowych informacji udzielimy Państwu osobiście lub telefonicznie. Zapraszamy do współpracy tel. 22 654 05 75